

# 입찰전쟁의 승패,

승리를 결정짓는 것은  
결국,

압도적인 원가 경쟁력 입니다

하이체크 D&C

관급공사 시공전문업체

시공상담/프로젝트문의



전무이사 **최재원**

010-3539-3465

kh73kim@naver.com

계약단가의 절대적  
책임시공 보장

# 70~75%

- 정밀시공/원가절감의 연계

수많은 시공경력을 통해 축적된 정밀 시공의 노하우. 정확한 공기산정/인력 배치 정밀시공이 곧 원가절감의 노하우 입니다.

- 합리적견적/책임시공

수익성이 아무리 좋아도, 시공을 포기 하는업체라면? 부실자재, 부실시공으로 파트너사의 신뢰까지 깎아먹는 회사라면...하이체크는 어떤일이 있어도 끝까지 책임집니다

“  
현장은 **하이체크가** 책임집니다  
파트너사는 오직 **‘입찰’**에만 집중하세요  
”

## COMPANY BRAND LETTER

# 파트너사의 현장리스크 제로(0)를 위한 완벽한 시공파트너

공사가 끝나면 소문은 시작됩니다. 까다로운 파트너사들이 먼저 인정하고  
입에서 입으로 전하는 이름 “하이체크”가 제안합니다



### 1. 책임시공과 하자 제로(0)의 약속

무책임한 최저가계약후 공사포기나, 부실시공으로 인한,  
파트너사의 피해를 근절합니다. 하이체크는 합리적이고  
책임있는 견적과 정밀시공으로 약속된 준공과 하자 제로(0)를  
보장합니다



### 2. 파트너사의 서류업무를 0으로 만드는 완벽 공무지원

관급공사는 서류 등 공무업무와의 싸움이기도 합니다. 하이체크는  
계약단계에서부터, 착공, 설계변경, 준공서류까지 전담 공무팀이 파  
트너사의 행정처리를 100%지원합니다. 모든 공사과정을 하이체  
크에 일임하는 ‘무중력시공’을 경험해 보세요



### 3. 하자없는 사후관리 및 AS보장

준공완료후 하이체크의 사후관리는 더욱 빛납니다. 발주처의  
이런저런 요청사항, 혹시나 발생할수있는 하자문제, 발주담당자가  
감동하는 사후관리 및 AS로 파트너사와의 장기적인 신뢰를 구축  
합니다

현장에서 증명된 실력은 결코 흔들리지 않습니다. 리스크 없는 완벽한 준공,  
이제 하이체크 D&C와 함께 성공적인 프로젝트를 시작하십시오."

## 기본 기업 정보

설립일	2017.05.11
본사	경기도 남양주시 다산동
대표이사	김 찬 회
누적시공건수	42건(민수/관급공사)
홈페이지	<a href="http://www.hi-check.co.kr">http://www.hi-check.co.kr</a>
연락처	최 재 원 010-3539-3465

## 핵심 역량



### 완벽공무지원

견적,계약,설계변경,준공등  
관련공무 100% 대행  
발주처와의 유기적신뢰구축



### 책임시공 AS

경력과 실적으로 입증하는  
정밀책임시공.  
사후관리 AS 완벽대응

연번	공사명	발주처	주요내용
1	서울시 OO초등학교 시설개선공사	교육지원청	조리실 및 급식실 시설개선공사
2	OO구 구립 경로당 그린환경공사	서울시 OO구청	경노당 전체 환경및 시설공사
3	OO시 과학정보관 어린이자료실	OO시	열람실 및 자료실 환경개선공사
4	육군OO부대 장애인 편의시설공사	육군OO사단	영내 장애인 편의시설 설치공사
5	OO구 문화예술회관 환경개선공사	서울시 OO구	전반적 시설및 환경개선공사
6	OO구 OO고등학교 리모델링공사	교육지원청	전반적 시설및 환경개선공사
7	서울시 OO터널 기계실 환경공사	시설공단	기계실 설비 및 환경개선공사
8	중앙선거관리위원회 화장실공사	중앙선거관리위원회	본관 화장실 보수공사
9	육군 OO여단 환경개선공사	육군 OO여단	시설 및 환경 개선공사
10	OO시 노인복지회관 시설공사	OO시	시설 및 환경 개선공사
11	OO고등학교 학점제실 및 천정공사	교육지원청	천정 및 환경개선공사



AppSheet

## 스마트 현장관리 시스템

- 현장과 본사,파트너사가 실시간 모니터링
- 공사일보,사진대지등 데이터 실시간반영
- 공무행정으로 이어지는 데이터 자동화

시공문의 : 영업이사 전무 최 재원 010-3539-3465

# 귀사의 다음 프로젝트, 어떤 파트너와 함께하시겠습니까?

타사

견적 및 시공

하이체크

최저가계약, 공사중단, 부실시공 테크로가는 파트너

합리적 공사비견적 및 책임시공을 실현하는 파트너



타사

공무행정서류

하이체크

도면밖의 일로 파트너사를 괴롭히는 파트너

공무행정은 물론 발주처의 신뢰까지 얻는 파트너



타사

사후관리/AS

하이체크

당장만 생각하는 임시방편 파트너

오랜기간 함께 성장하는 든든한 동반자



HI-CHECK D&C

# PROJECT REFERENCE & RECORD

[CORE CONFERENCE BOOK / 핵심시공 레퍼런스북]



## 전 공사이력 무재해달성

FIELD-BASED RESPONSIBILITY | 현장밀착책임시공기록



# 현장의 변수는 완벽히 통제하고 파트너사의 성공적인 준공을 지원합니다

하이체크(HIGH-CHECK D&C)는 성공적인 프로젝트 완수를 위한 최적의 파트너입니다. 수많은 실전 경험을 바탕으로 현장의 리스크를 최소화하며, 복잡한 공무 및 행정 업무를 완벽하게 지원하여 현장 관리자분들이 본연의 업무에만 집중할 수 있도록 돕습니다. 도면 위의 계획을 오차 없는 현실로 증명합니다."



## 다수의 경험을 통한 안정적 시공 PROVEN STABILITY

수많은 프로젝트에서 축적된 실전 데이터를 바탕으로 작업합니다. 예측 불가능한 돌발 변수 앞에서도 흔들림 없이 공정을 준수하며, 검증된 기술력으로 무결점 마감을 구현합니다



## 완벽한 공무 행정 서류 지원 SEAMLESS ADMINISTRATION

작공계부터 일일 작업/안전 일지, 자재 승인원, 기성 및 준공 서류일체를 현장 기준에 맞춰 100% 지원합니다. 꼼꼼한 서류화 작업으로 현장 실무진의 행정 업무 부담을 확실하게 덜어드립니다.



## 끝까지 책임지는 밀착 현장 관리 ULTIMATE RESPONSIBILITY

현장 소통의 누락 없이, 책임자가 직접 현장에 상주하여 공정을 세밀하게 관리·감독합니다. 착공부터 최종 마무리, 그리고 사후관리(A/S) 단계까지 내 현장이라는 100%의 책임감으로 임합니다.

# 주요시공사례



## 특정목적시설개선공사 SPECIALIZED FACILITY RENOVATION

특수 목적에 부합하는 정밀  
시공 및 기능성 극대화

- 엄격한 설계 기준 및 관련 법규 완벽 준수
- 시설물 고유의 목적과 동선을 고려한 공간 최적화
- 특수 자재의 정확한 이해와 오차 없는 정밀 마감

- 00구00학습자센터 시설보수공사
- 00고교 학점제실 신설및 천정공사
- 00시 00터널 기계실 개선공사



## 환경개선공사

### FACILITY REFURBISHMENT

쾌적하고 안전한 공간 창출  
및 시설 편의성 증대

- 이용자의 안전과 보건을 최우선으로 한 마감재 적용
- 노후 시설물의 기능 회복 및 공간 효율성 개선
- 공사 중 소음·분진 통제를 통한 철저한 현장 민원 관리

- 00구 문화예술회관 환경개선공사
- 00시 초등학교 급식실 환경개선
- 00고교 다목적실 환경개선공사
- 중앙00위원회 환경개선공사



## 리모델링 공사

### BUILDING REMODELING & ALTERATION

건축물의 내재 가치 향상 및  
최적의 공간 경험 제공

- 현장 사전 진단을 통한 돌발 변수 차단 및 안전 철거
- 최신 트렌드와 파트너사의 니즈를 100% 반영한 시공
- 폐기물 처리부터 최종 마감, A/S까지 일원화된 책임 관리

- 00시 보건소 리모델링공사
- 00시 정보과학도서관 리모델링

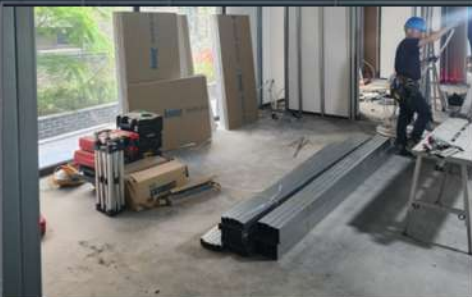
[PROVEN TRACK RECORD] 주요시공사례 (특정목적시설공사)

# 00시00학습자센터시설공사

[HI-CHECK D&C]



[BEFORE-철거직후 OUTDATED SHELL]



[BEFORE-공사중 OUTDATED SHELL]



AFTER - 완공 메인 / Optimized Study Lounge  
(이용자 맞춤형 설계로 완성된 트렌디한 교육 공간)

- 학습 집중도를 높이는 맞춤형 빌트인 가구 정밀 시공
- 친환경 마감재 적용으로 이용자 보건 및 안전성 극대화
- 까다로운 관급 공사 기준(소방/안전) 100% 충족 및 준공 서류 완벽 대행



AFTER DETAIL-SPECIALIZED LIGHTING & HVAC



AFTER DETAIL-WOOD TEMBA & BUILT IN SEAT



AFTER DETAIL-WINDOW VIEW & VANIED FUNUTURS

## 핵심과제 및 시공성과

학습집중도를 높이는조명라인과 어울어지는 마감재 시공으로 공사의 목적성에 취합하는 방향제시

천천히 수행하는 학습자들을 위한 느낌의 미학이 돋보이는 색감과 배치의 빌트인 가구들

정서적 안정감과 편안함을 주는 배경연출과 내외부 직,간접조명이 주는 섬세한 분위기 연출

# 00시00고 학점제실/천정공사

[HI-CHECK D&C]

Old fashion style의 분위기를 현대적으로개선

모던한 휴게및 학습공간



[BEFORE-철거직후 OUTDATED SHELL]



[BEFORE-공사중 OUTDATED SHELL]



AFTER - 완공 메인 /Future ready system Lounge  
(편안하고 조용한,휴게공간과 조명과조화를 이루는 수직설계시공)

## [핵심 과제]

- 학습 집중도를 극대화하는 조용하고 평온한 면학 분위기 구현
- 시공되는 조명 설비와 시각적 일체감을 이루는 차분하고 정돈된 천장 공간 조성



AFTER DETAIL



AFTER DETAIL



AFTER DETAIL

## 핵심과제 및 시공성과

천장 음향적 고려를 통한 시각적/음향적 면학 환경 구축

조명기구와의 규격 매칭 및 정밀 마감으로 군더더기 없는 차분한 천장 라인 구축

하자 제로 달성 및 학교 환경 맞춤형 친환경/ 안전 기준 준수

# 00시00터널 기계실 환경공사

[HI-CHECK D&C]



After-Main Mechanical Room

특수 방습 마감으로 결로 억제 및 쾌적한 지하 작업 환경 조성  
설비 시인성 극대화 및 정밀 마감으로 유지보수 효율 증대성 증대

## 핵심과제 및 시공성과

- 기능성 방습 마감 시공으로 지하 결로 완벽 차단 및 쾌적성 확보
- 설비 간섭 없는 정밀 내장 마감으로 유지보수 시인성 및 효율 극대화

### BEFORE-시공전

조도 한계와 묵은 오염으로 시야 확보가 어렵고  
폐쇄적이었던 기존 작업 환경



### AFTER-시공후

고반사 내장 마감과 최적화된 조명  
설계로 사각지대 없는 환한 내부  
시인성 확보



### AFTER-시공후

메인 조작반 주변의 정밀 방오 마감  
으로 작업 피로도를 낮춘 쾌적한 유지보  
수 구역 조성



# OO구 문화예술회관 환경공사 메인대공연장 전/후

시공 전후의 압도적 대조:  
기술로 완성한 문화예술의 새로운무대.

[BEFORE-낡고 유행에 뒤떨어진 공간]



[AFTER-모던한 색감과 분위기]

## 다양한 예술활동 수용을 위한 가변형 복합문화공간설계

### 핵심과제 및 시공성과

- 인체공학적 프리미엄 관람석 전면 교체 및 안전을 고려한 쾌적한 동선 설계
- 공연의 감동을 극대화하는 고효율 음향 마감재 적용 및 감각적인 공간 리뉴얼

노후 인프라의 해체: 새로운 혁신을 위한 과감한 첫걸음.

인체공학적 프리미엄 좌석 설치: 최상의 관람 편의성과 안전을 동시 확보.

공연 감동을 극대화하는 마감재: 최적의 음향 설계와 감각적인 공간 디자인.



[BEFORE-철거직후 OUTDATED]



[AFTER-좌석설치 OUTDATED]



[AFTER-흡음마감재 OUTDATED]

# 00시00고 환경개선공사

[HI-CHECK D&C]



완벽한 위해 요소 차단 및 무결점 안전 확보 (Zero-Risk)  
학습 효율을 극대화하는 쾌적한 공간으로의 도약 (Space Upgrade)

## 핵심과제 및 시공성과

- 무사고 매뉴얼에 입각한 철저한 밀폐 및 공기질 관리
- 학사 일정 맞춤형 정밀 공정 관리 (Time-Time Management)
- 공간의 완성도를 높이는 하이체크(HI-CHECK)만의 책임 마감 시공

현대적 감각을 더한 모던  
스틸(Steel) 책장 시공



공간의 전문성을 높이는  
현대식 도어(Door) 교체



안전을 완성하는 친환경  
천장재(Tex) 전면 시공



[PROVEN TRACK RECORD] 주요시공사례 (리모델링)

# 00선거관리위원회 화장실 리모델링

[HI-CHECK D&C]

노후 위생시설의 현대적 교체

유니버설 디자인(BF)채용



BEFORE-구형소변기 및 타일



BEFORE-구형세면대/노후시설



AFTER-완공메인 / Modern & Sanitary Space  
공공기관 기준에 부합하는 위생적이고 맑은환경 조성

- 노후화된 배관 교체 및 3차 복합방수시공,
- 공공기관 장애인 편의시설(핸드레일, 점자블록등) 법적기준 완벽준수
- 유지관리가 용이한 대형타일 및 오염방지 줄눈(메지)시공



AFTER DETAIL Material Contrast  
Wood & Stone



AFTER DETAIL ENTRY SYSTEM  
Seamless Access Control



AFTER DETAIL AMBIENT LIGHT  
Symmetric Balance & Mood